

**2004**

*Geldig t/m 11 december 2004*

# **Amsterdam - Keulen - Frankfurt - Basel**

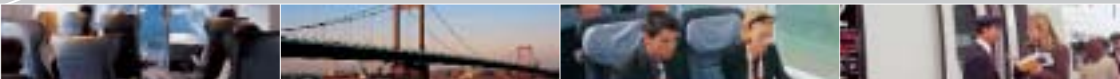
**Informatie en tarieven**



**ICE**  
*International*

# ICE International

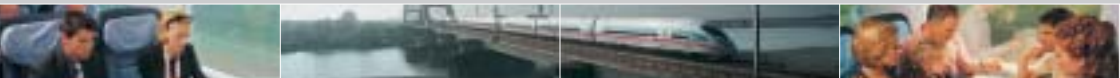




## Inhoudsopgave

|  |           |
|--|-----------|
| <u>Nieuwe tijden &gt; nieuw vervoer</u>              | <u>4</u>  |
| <u>ICE International denkt aan alles en iedereen</u> | <u>6</u>  |
| <u>Tarieven</u>                                      | <u>8</u>  |
| <u>Voorwaarden tarieven</u>                          | <u>10</u> |
| <u>Zakelijk reizen</u>                               | <u>11</u> |
| <u>Slimme beursbezoekers</u>                         | <u>12</u> |
| <u>Er op uit</u>                                     | <u>13</u> |
| <u>Basel</u>   | <u>15</u> |
| <u>Informatie en tickets</u>                         | <u>16</u> |
| <u>Parkeren</u>                                      | <u>18</u> |
| <u>Dienstregeling</u>                                | <u>19</u> |

## Nieuwe tijden > Nieuw vervoer



### ICE International

ICE International, de hogesnelheidstrein die de Randstad met Oberhausen, Duisburg, Düsseldorf, Keulen, Frankfurt en Basel verbindt en het reizen een nieuwe dimensie geeft. Zeven keer per dag rijdt ICE International in nog geen vier uur van Amsterdam naar Frankfurt. Met uiterst comfortabele stoelen en veel beenruimte. Met audio-aansluitingen op alle zitplaatsen en videoschermen in de rugleuningen van de fauteuils in de 1<sup>e</sup> klas. Met een gezellige Bar/Bistro voor een kleine maaltijd, hapjes en drankjes. Neem plaats in de trein van de toekomst en onderga het nieuwe reizen. Welkom aan boord van ICE International.

### Nu ook met ICE International naar Basel

Op topsnelheid naar Zwitserland? Dat kan sinds 14 december 2003. De comfortabele ICE International rijdt dagelijks rechtstreeks van Amsterdam naar Basel, via de hogesnelheidslijn tussen Keulen en Frankfurt Flughafen. In Basel kunt u overstappen op rechtstreekse treinen naar vrijwel alle belangrijke Zwitserse bestemmingen.



### **Eerste klas met afstand het meeste comfort**

Het 1<sup>e</sup> klas comfort van ICE International maakt van elke reis een succes. Het comfort van lederen fauteuils en veel beenruimte, audio-aansluiting in de armleuning en videoscherm in de rugleuning van de fauteuils met keuze uit verschillende programma's. Aansluitingen voor laptops en speciale werkcoupés om ongestoord te kunnen werken. Het gemak van storingvrije telefoonverbindingen door versterking van het GSM-signaal.

### **Lounge**

Heel bijzonder is de lounge in de 1<sup>e</sup> en 2<sup>e</sup> klas, van waaruit u door een glaswand over de schouder van de machinist kunt meekijken. Plus natuurlijk de rust om stukken door te nemen, overleg te voeren of even de benen te strekken.

### **Tweede klas met eerste klas comfort**

Ook in de 2<sup>e</sup> klas van ICE International ontbreekt het u aan niets. Comfortabele stoelen, veel beenruimte en audio-aansluiting in elke fauteuil. Een duidelijke display informeert u over het verloop van de reis. Dit is de overtreffende trap van de 2<sup>e</sup> klas: een 2<sup>e</sup> klas met 1<sup>e</sup> klas comfort.

### **DB Lounge**

Indien u wat tijd over heeft na uw bezoek in Keulen of Frankfurt, kunnen 1<sup>e</sup> klas reizigers gratis gebruik maken van de DB Lounge in Keulen Hbf. en Frankfurt Hbf. Er is een tv voor ontspanning en u kunt kosteloos frisdrank en koffie of thee nuttigen. Daarnaast zijn er werkplekken beschikbaar met aansluitingen voor laptops.



# ICE International denkt aan alles en iedereen



## Bar/Bistro

In de gezellige Bar/Bistro kunt u terecht voor een eenvoudige maaltijd, sandwiches, salades, warme snacks en drankjes.

Gedurende de reis kunt u ook gebruik maken van de cateringservice op uw plaats. U wordt op hogesnelheid bediend en geniet van een ontspannen reis.

De Bar/Bistro is gedurende de gehele reis geopend. U kunt contant en met diverse creditcards betalen.

## Uitgekiende reisinformatie

Tijdens de reis houdt ICE International u van alles op de hoogte. Electronisch wordt aangegeven welke stoel voor u is gereserveerd. Tijdens de reis wordt u

door middel van een duidelijke display boven de compartimentdeuren geïnformeerd over het verloop van uw reis.

## Bagage

U kunt uw bagage plaatsen in het rek boven uw zitplaats. ICE International beschikt over veel ruimte. Het is niet toegestaan bagage van bijzondere omvang mee te nemen of bagage te plaatsen op zitplaatsen. Het meenemen van (vouw-)fietsen is niet toegestaan.

## Reserveren

Om verzekerd te zijn van een zitplaats in de trein raden wij u aan een plaats te reserveren (kosten: € 3,- p.p. per enkele reis). Via een electronische display boven het raam wordt aangegeven welke stoel voor u is gereserveerd. Indien u niet heeft gereserveerd kunt u op de display boven het raam zien of die plaats door een andere reiziger is gereserveerd en voor welk traject de reservering geldt. Wanneer de reiziger in het bezit van de reservering zich meldt, moet u uiteraard plaats maken.





## Voorzieningen voor rolstoelgebruikers

Het comfort van ICE International biedt ook een probleemloze toegankelijkheid voor rolstoelers en gehandicapten: brede doorgangen en een aangepast toilet. Om verzekerd te zijn van een plaats in de trein van uw keuze is het raadzaam tijdig te reserveren. Assistentie op zowel vertrek- als aankomststation kunt u tot uiterlijk een week voor uw vertrek aanvragen via het Bureau Assistentieverlening, telefoon 030 – 235 78 22 (bereikbaar: alle dagen van de week van 07.00 tot 23.00 uur).



# Tarieven

Geldig t/m 11 december 2004

REIST U MET  
MEERDERE PERSONEN?  
ELKE 2E T/M 5E REIZIGER  
ONTVANGT 50% KORTING!



| Traject/Reis         | Basistarief<br>1° klas, retour | Basistarief<br>2° klas, retour |
|----------------------|--------------------------------|--------------------------------|
| Amsterdam-Oberhausen | € 106,80                       | € 72,00                        |
| Amsterdam-Düsseldorf | € 120,00                       | € 80,00                        |
| Amsterdam-Keulen     | € 136,80                       | € 91,20                        |
| Amsterdam-Frankfurt  | € 208,40                       | € 138,80                       |
| Amsterdam-Basel      | € 290,40                       | € 193,20                       |
| Utrecht-Oberhausen   | € 89,60                        | € 60,40                        |
| Utrecht-Düsseldorf   | € 102,80                       | € 68,40                        |
| Utrecht-Keulen       | € 119,60                       | € 79,60                        |
| Utrecht-Frankfurt    | € 191,20                       | € 127,20                       |
| Utrecht-Basel        | € 273,20                       | € 181,60                       |
| Arnhem-Oberhausen    | € 61,20                        | € 41,60                        |
| Arnhem-Düsseldorf    | € 74,40                        | € 49,60                        |
| Arnhem-Keulen        | € 91,20                        | € 60,80                        |
| Arnhem-Frankfurt     | € 162,80                       | € 108,40                       |
| Arnhem-Basel         | € 244,80                       | € 162,80                       |

Alle tarieven zijn exclusief ICE toeslagen.

#### ICE Toeslag tot Keulen:

1° klas: € 3,- per persoon per enkele reis

2° klas: € 2,- per persoon per enkele reis

#### ICE Toeslag tot Frankfurt:

1° klas: € 29,20 per persoon per enkele reis

2° klas: € 19,40 per persoon per enkele reis

In verband met het hogesnelheidstraject tussen Keulen en Frankfurt wordt een hogere toeslag gerekend.

#### ICE Toeslag tot Basel:

1° klas: € 34,80 per persoon per enkele reis

2° klas: € 23,00 per persoon per enkele reis

\* *Beperkt beschikbaar*

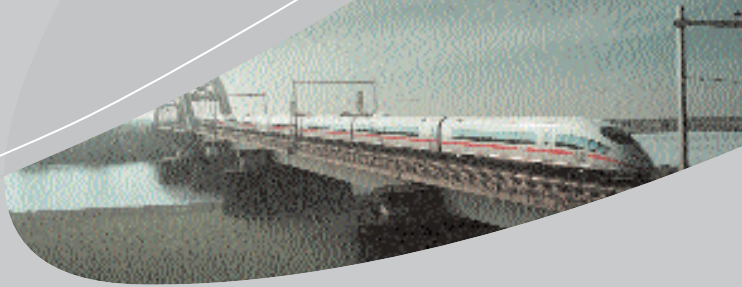
## Kortingen op internationale treinreizen naar, van en door Duitsland!

Reizen met ICE International is voordeliger dan u denkt. U kunt gebruik maken van verschillende uiterst aantrekkelijke kortingsmogelijkheden als u vroeg boekt of met meerdere personen reist. De kortingen worden berekend over het zogenaamde basistarief en kunnen worden gecombineerd.

### 1. Wie vroeg boekt wordt beloond, Superretour APEX 3 en APEX 7

Boekt u meer dan zeven dagen voor vertrek dan krijgt u 50 procent korting op het basistarief. Boekt u tot 3 dagen voor vertrek dan krijgt u 25 procent korting. Zie de tabel voor prijsvoorbeelden. Het Superretour is 1 maand geldig. Voorwaarde Superretour APEX 7: er moet tenminste 1 nacht van zaterdag op zondag in uw verblijf vallen. APEX 3 naar Duitsland: Er moet tenminste 1 nacht in uw verblijf vallen. Voorwaarde Superretour APEX 3





| Superretour APEX 3*<br>1 <sup>e</sup> klas | Superretour APEX 3*<br>2 <sup>e</sup> klas | Superretour APEX 7*<br>1 <sup>e</sup> klas | Superretour APEX 7*<br>2 <sup>e</sup> klas |
|--|--|--|--|
| € 80,20                                    | € 54,00                                    | € 53,40                                    | € 36,00                                    |
| € 90,20                                    | € 60,00                                    | € 60,00                                    | € 40,00                                    |
| € 102,80                                   | € 68,40                                    | € 68,40                                    | € 45,60                                    |
| € 156,40                                   | € 104,20                                   | € 104,20                                   | € 69,40                                    |
| € 218,00                                   | € 144,90                                   | € 147,00                                   | € 97,70                                    |
| € 67,20                                    | € 45,40                                    | € 44,80                                    | € 30,20                                    |
| € 77,20                                    | € 51,40                                    | € 51,40                                    | € 34,20                                    |
| € 89,80                                    | € 59,80                                    | € 59,80                                    | € 39,80                                    |
| € 143,40                                   | € 95,60                                    | € 95,60                                    | € 63,60                                    |
| € 205,00                                   | € 136,50                                   | € 138,40                                   | € 92,90                                    |
| € 46,00                                    | € 31,20                                    | € 30,60                                    | € 20,80                                    |
| € 56,00                                    | € 37,20                                    | € 37,20                                    | € 24,80                                    |
| € 68,60                                    | € 45,60                                    | € 45,60                                    | € 30,40                                    |
| € 122,20                                   | € 81,40                                    | € 81,40                                    | € 54,20                                    |
| € 183,80                                   | € 122,10                                   | € 124,20                                   | € 82,50                                    |

### Superdagretour\*

In de meeste gevallen is het Superdagretour het voordeligste tarief. Voor maar € 69,- (1<sup>e</sup> klas) en € 49,- (2<sup>e</sup> klas) (exclusief verplichte reserveringskosten van € 6,- per persoon) reist u vanaf elk vertrekstation in Nederland naar de bestemmingen Oberhausen, Duisburg, Düsseldorf en Keulen.

**SUPERDAGRETOUR**  
**1E KLAS: € 69,-**  
**SUPERDAGRETOUR**  
**2E KLAS: € 49,-**

### Kinderen

Kinderen t/m 11 jaar, samenreizend met (één van) hun (groot)ouders, reizen voor maar € 2,- per enkele reis met ICE International naar Keulen of Frankfurt (tot max. 5 personen). Alleenreizende kinderen of kinderen die niet tot het gezin behoren betalen 50% van het basistarief. Meereizende kinderen van 12 t/m 14 jaar reizen in Duitsland gratis en betalen voor het Nederlandse traject het normale tarief. Eventuele reserveringskosten met of zonder toeslag zijn normaal verschuldigd.

naar Zwitserland: er moet tenminste 1 nacht van zaterdag op zondag in uw verblijf vallen.

### 2. Wie samen reist bespaart veel!

Reist u met meerdere personen, dan krijgen de tweede tot en met de vijfde reiziger 50 procent korting.

### 3. Railplus nu nog interessanter

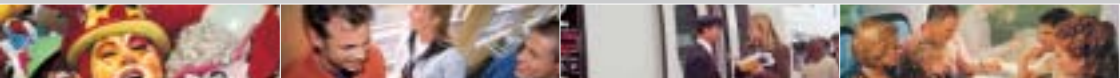
Als u in het bezit bent van een Railpluskaart dan krijgt u **25 procent** korting (tot 1 oktober 2004).

### 4. Combinatie, korting op korting

Voor maximaal voordeel kunt u de verschillende kortingen combineren. Prijsvoorbeeld:

| 1e klas retour Amsterdam-Oberhausen | 1e persoon     | 2e persoon     |
|-------------------------------------|----------------|----------------|
| Basisprijs                          | € 106,80       | € 106,80       |
| Superretour                         | € 53,40        | € 53,40        |
| APEX 7 (50%)                        |                |                |
| Samenreis-korting (50%)             | NVT            | € 26,80        |
| <b>Railplus (25%)</b>               | <b>€ 40,20</b> | <b>€ 20,20</b> |

# Voorwaarden tarieven



| Tarief                                  | Voorwaarden  | Omboeken/Restitutie   |
|---|--|---|
| <b>Superdagretour</b>                   | Tickets zijn geldig vanaf ieder station in Nederland in alle ICE International treinen. Reserveren verplicht.  | Niet mogelijk   |
| <b>Superretour<br/>APEX 3 en APEX 7</b> | Verplicht retour. Verplichte reservering, ook voor kinderen. 1 maand geldig. Minimaal 3 of 7 dagen voor de vertrekdag boeken. Mogelijke kortingscombinaties: RailPlus (tot 1 oktober 2004) en Samenreis-korting. Heen- en terugreis mogen over een verschillende route worden afgelegd echter vertrek- en aankomststations moeten in beide richtingen gelijk zijn. Onderbreken van de reis is toegestaan mits voor alle trajecten is gereserveerd. <b>Apex 3 Duitsland:</b> Minimaal 1 nacht op bestemming tussen heen- en terugreis. <b>Apex 7 Duitsland en Apex 3/7 Zwitserland:</b> tenminste 1 nacht van zaterdag op zondag op de bestemming | <u>Omboeken</u><br>Mogelijk t/m 1 dag voor vertrek en mits gelijktijdig een vervangend ticket voor dezelfde reis wordt gekocht.<br><br><u>Kosten:</u><br>Als bij restitutie.<br>Op vertrekdag: mogelijk bij aankoop nieuwe reserveringen én € 20,- kosten p.p.<br><br><u>Restitutie</u><br>Mits ingeleverd voor de eerste dag van geldigheid onder aftrek van € 5,- per persoon. Ingeleverd op of na de eerste dag van geldigheid géén restitutie meer mogelijk |
| <b>Basistarief<br/>2-Maands retour</b>  | Retourtarief, maximaal 2 maanden geldig. Onderbreken van de reis is toegestaan.  | <u>Omboeken:</u> Mogelijk.<br><br><u>Restitutie:</u><br>Mogelijk. Tickets ingeleverd voor de 1 <sup>e</sup> dag van geldigheid, administratiekosten; € 5,- p.p. Tickets ingeleverd op of na de 1 <sup>e</sup> dag van geldigheid maar binnen de geldigheidsduur van het ticket, administratiekosten; € 10,- p.p.  |

## Voorwaarden bij de tarieven

Restitutie na afloop van geldigheid van de tickets (uiterlijk tot 6 maanden na ingangsdatum) is uitsluitend mogelijk via Klantenservice NS Internationaal, Postbus 2372, 3500 GJ Utrecht; administratiekosten: minimaal € 15,- p.p. Restitutie van gedeeltelijk (niet) gebruikte tickets is onder bepaalde voorwaarden uitsluitend mogelijk bij Klantenservice. Bij speciale tarieven/reserveringen kunnen afwijkende bepalingen van toepassing zijn. Vraag bij aankoop van uw ticket naar de folder 'Gebruiksvoorwaarden Duitsland'. Informeer bij uw boekingspunt.

## Zakelijk reizen



### Het perfecte vervoermiddel voor de zakelijke reiziger

Reist u regelmatig voor uw werk naar Duitsland? Reis met ICE International: daar kan geen vliegtuig tegenop. Geen inchecktijd, geen files en geen parkeerproblemen.

U hoeft alleen maar in te stappen en u kunt doorwerken of zich rustig voorbereiden op uw afspraak. Uw reistijd is uw werktijd. Sluit uw laptop aan op het stopcontact, beleg een bespreking in de vergadercoupé. Of pleeg telefonisch overleg via uw GSM aan boord van ICE International.

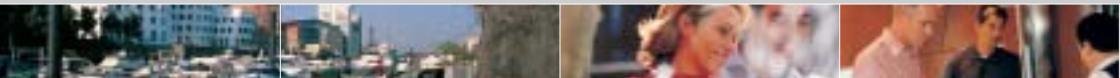
U komt uitgerust en fit aan op uw plaats van bestemming waar uw taxi of huurauto al op u wacht.

### Zakenreiscontract

Wordt binnen uw organisatie jaarlijks voor meer dan € 2500,- uitgegeven aan internationale treinreizen? Kies dan voor een zakenreiscontract met Teleservice NS Internationaal. U heeft één "loket" voor al uw internationale tickets en u kunt tickets op rekening kopen. Bovendien krijgt u eenmaal per maand een overzicht van uw reiskosten en betalingen. Onder het zakenreiscontract vallen ook andere internationale treinreizen, zoals de Thalys naar Parijs. Voor meer informatie over het zakenreiscontract belt u met Teleservice NS Internationaal: 0900 - 92 96 (€ 0,35 p.m.)



# Slimme beursbezoekers reizen met ICE International



## Zonder files en parkeerstress naar de Messe Düsseldorf, KoelnMesse of Messe Frankfurt

Een beursdag is al inspannend genoeg. Dus kiest u voor ICE International, u reist snel, comfortabel naar de Messe. U heeft uw handen en hoofd vrij voor andere zaken:

- Krant lezen met een kop koffie
- Hapje en drankje in de Bar/Bistro
- Naar uw favoriete muziek luisteren via diverse audiokanalen
- Nog wat stukken doornemen
- Werken op de laptop via de speciale aansluiting

## Messe Düsseldorf

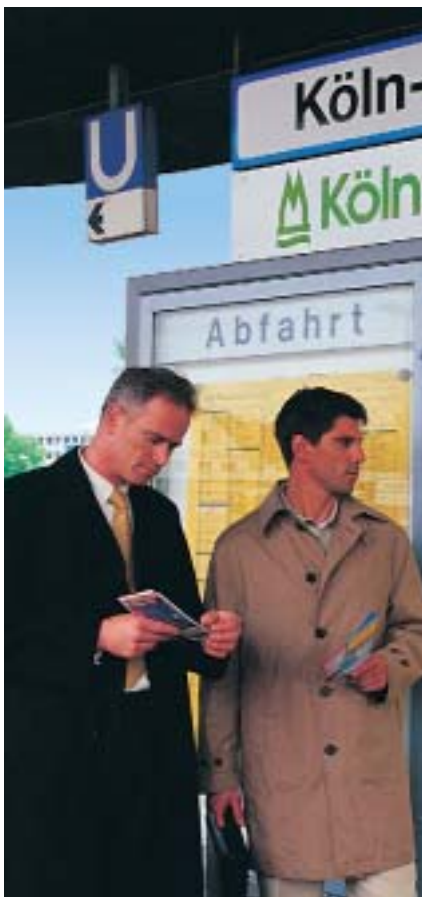
In slechts 1 uur en 45 minuten reist u vanaf Utrecht naar het indrukwekkende beursterrein in Düsseldorf. U kunt fit en uitgerust aan uw beursbezoek beginnen. Kijk voor meer informatie op [www.messe-duesseldorf.de](http://www.messe-duesseldorf.de)

## Koelnmesse

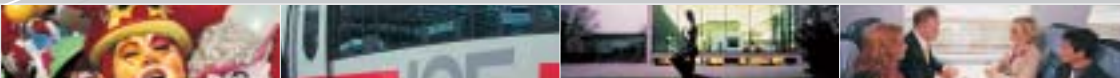
Reist u met ICE International dan arriveert u fit op de Koelnmesse. De eerste ICE International stopt in Köln Deutz, tegenover de Koelnmesse. Kijk voor meer beursinformatie op [www.koelnmesse.de](http://www.koelnmesse.de)

## Messe Frankfurt

De beurzen in Frankfurt zijn wereldberoemd, denk alleen al aan de Buchmesse en de IAA. Voor een geslaagd beursbezoek reist u in nog geen 4 uur van Amsterdam naar de Frankfurt Messe. Kijk voor meer beursinformatie op [www.messefrankfurt.nl](http://www.messefrankfurt.nl)



# Er op uit met ICE International



## **Oberhausen**

Europa's grootste winkel- en vrijetijdscentrum, CentrO

Wie van winkelen houdt, mag het grootste overdekte winkel- en vrijetijdscentrum van Europa, CentrO in Oberhausen, niet missen. Hier vindt ieder jaar één van de mooiste Kerstmarkten in het Ruhrgebied plaats met meer dan 100 kraampjes, rodelbaan, carroussel en nog veel meer. ICE International brengt u vlakbij CentrO en het centrum van Oberhausen dat u niet alleen verrast met het ultieme winkelplezier, maar ook met gezellige terrasjes en boeiende musea. Kijk voor meer informatie op [www.centro.de](http://www.centro.de).

## **Warner Bros. Movie World**

Ontdek Hollywood in Duitsland

Als u van avontuur houdt, ga dan naar Warner Bros Movie World, Europa's unieke movie- en entertainmentpark. Ontdek Hollywood in Duitsland! Vanuit Oberhausen reist u met de Regionalbahn binnen een half uur naar het station Bottrop-Kirchhellen; op loopafstand van het attractiepark. Kijk voor meer informatie op [www.movieworld.de](http://www.movieworld.de)

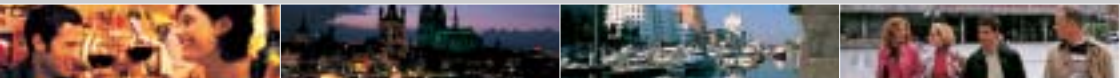
## **Duisburg**

Een aangename kennismaking

Waar Rijn en Ruhr samenvloeien ligt de binnen-havenstad Duisburg. U winkelt er



# Er op uit met ICE International



ongestoord in het autovrije centrum, maakt een boottocht door de haven, bezoekt de beroemde dierentuin en geniet in Stube of Biergarten van de lokale specialiteiten. En wat is er mooier dan een muziek- of opera-avond in de Mercator Halle of het Theater der Stadt.

## Düsseldorf

### Een goed adres

Verleden, heden en toekomst gaan in Düsseldorf hand in hand. In de Altstadt klopt het hart van Düsseldorf, de Königsallee, kortweg 'Kö' genoemd. Deze behoort tot de meest elegante winkelstraten van Europa en op de Rijnsoeverpromenade is het genieten van zien en gezien worden. Vanaf de 234 meter hoge Rheinturm heeft u een schitterend uitzicht over de Rijn en de stad. De stad met de gezelligste Kerstmarkten en carnavalsfeesten, want Düsseldorf verstaat als geen andere stad de kunst van het genieten.

## Keulen

### Geef u een schitterend onthaal

Als u in Keulen uit ICE International stapt, staat u in het vernieuwde Hauptbahnhof in de schaduw van de imponerende Dom, de grootste kathedraal van Europa. Een mooiere ontvangst is nauwelijks denkbaar en vormt het begin van een aangenaam

verblijf vol afwisseling, culturele en culinaire hoogtepunten. De sfeervolle Altstadt, de gezellige winkelstraten, de Kerstmarkten, de talloze musea en theaters... Keulen ontvangt u met open armen.

## Frankfurt

### Dynamische, multiculturele stad in het centrum van Europa.

Frankfurt is met zijn skyline van wolkenkrabbers met recht een moderne metropool. Het is dan ook één van de belangrijkste financiële- en handelscentra van Europa. Wereldberoemd zijn de beurzen. Denk alleen al aan de Buchmesse, de IAA (Internationale AutomobilAusstellung) of de Musikmesse.

Breng een bezoek aan de wijken rond het station en geniet van de cultuur en het uitgaansleven uit alle windstreken.

Anderzijds is Frankfurt een typisch Duitse stad. Met gezellige wijken die meer aan een dorp doen denken dan aan een miljoenenstad. Met vakwerkhuisen, kerken, kleine straatjes en uiteraard Stuben.

Op zoek naar een dynamisch bezoek in een multiculturele omgeving? Dan is Frankfurt uw bestemming! Zeven keer per dag rijdt ICE International op hogesnelheid van en naar Frankfurt. Binnen 4 uur bent u vanuit Amsterdam midden in deze bruisende stad.

# Basel



## Zwitserland

De diversiteit van het berglandschap is de essentie van Zwitserland. Beroemd om zijn financiële instellingen, heerlijke chocolade, horloge-industrie, panorama's en uitstekende mogelijkheden voor winter- en zomervakantie.

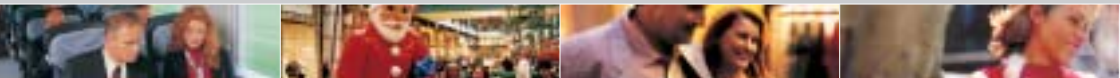
## Basel

Cultuur uit traditie. De fascinatie van een stad.

Overall komt u de modernste kunst en architectuur tegen. Basel beschikt over een rijke geschiedenis en bijzondere musea. Hier staat de oudste universiteit van Zwitserland, werden de eerste boeken gedrukt - en het eerste musical-theater van Zwitserland gebouwd. Maar niet alleen kunst en cultuur bepalen het onmiskenbare karakter van Basel. Jaarbeurzen en congressen, onderzoek en ontwikkeling en internationale handel drukken in gelijke mate een stempel op de internationaal ingestelde stad aan de knik in de Rijn, in het hart van Europa. Sinds 14 december rijdt ICE International dagelijks rechtstreeks naar Basel. In Basel kunt u overstappen op treinen naar andere belangrijke bestemmingen in Zwitserland.



# Informatie en tickets



## Via Internet

Tickets naar alle ICE International bestemmingen kunt u eenvoudig online boeken via [www.ns.nl](http://www.ns.nl) en betalen per creditcard. Uw ticket wordt naar het door u opgegeven adres gestuurd. Kijk voor meer informatie over ICE International op [www.iceinternational.nl](http://www.iceinternational.nl)

## Telefonisch via Teleservice NS Internationaal 0900 – 9296 (€ 0,35 p.m.)

Uw ICE International ticket wordt na betaling met creditcard of per acceptgiro thuisgestuurd. Telefonisch reserveren en uw ticket op een van de verkoopkantoren van NS Internationaal op de grotere stations afhalen, is tot kort voor vertrek mogelijk.

## Verkooppunten bij NS Internationaal

Amsterdam Centraal, Rotterdam Centraal, Den Haag Centraal, Den Haag Holland Spoor, Utrecht Centraal, Schiphol, Leiden, Arnhem, Groningen, Eindhoven. Op de verkooppunten van NS Internationaal kunt u behalve contant ook met creditcard of PIN betalen. Als u kort voor vertrek nog een ticket wilt kopen, houdt u dan rekening met enige wachttijd bij de balie.

## Kaartautomaat

U kunt uw ICE International ticket naar Duitsland snel en eenvoudig kopen bij de kaartautomaat op de meeste NS-stations in Nederland. U betaalt snel, gemakkelijk en veilig per pinpas of chipkaart. U kunt bij de kaartautomaat uitsluitend terecht voor tickets zonder zitplaatsreservering (dus bijvoorbeeld niet voor het Superretour). De kaartautomaat is vooral geschikt voor last-minute aankopen. Bijkomend voordeel; u betaalt geen boekingskosten.

## Verkooppunten NS Binnenland

Op ieder NS-station met een verkoopbalie Binnenland (Tickets & Service) zijn internationale treintickets te koop naar alle bestemmingen van ICE International, maar uitsluitend voor tickets zonder (verplichte) zitplaatsreservering.

## Bij uw reisbureau

De meeste grote reisbureaus kunnen uw ICE International ticket boeken. Daarnaast verzorgen zij graag uw verblijf in Duitsland en Zwitserland en geven zij toeristische informatie.

## Tickets reserveren vanaf 3 maanden voor vertrek

Uw zitplaatsreservering in ICE International kunt u vanaf 3 maanden voor vertrek boeken voor € 3,- p.p. per enkele reis.





### **Binnenlands gebruik in ICE International**

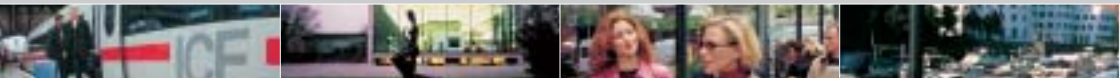
ICE International kan ook voor binnenlandse reizen worden gebruikt. Aan het loket of bij de automaat kan voor € 2,- (enkele reis) een toeslagkaartje worden gekocht, in de trein betaalt u € 4,- (enkele reis). Houders van NS-/OV-jaarkaarten en Jaar-/ Maandtrajecthouders, geldig voor (een deel) van het traject Amsterdam - Keulen - Frankfurt, betalen géén toeslag (zowel 1<sup>e</sup> als 2<sup>e</sup> klas).

### **Boekingskosten**

Boekt u uw ticket online of koopt u uw ticket bij de kaartautomaat, dan betaalt u geen boekingskosten.

Indien u uw ticket en reserveringen koopt bij een verkooppunt van NS Internationaal of bij Teleservice NS Internationaal worden er boekingskosten à € 3,50 per persoon (met een maximum van € 10,50 voor 3 of meer personen) in rekening gebracht.

# Parkeren



## Aanreizen per openbaar vervoer

Als u met het openbaar vervoer naar of van een ICE International-vertrekpunt in Nederland wilt reizen, kunt u via OV-Reisinformatie (tel 0900 - 9292, € 0,50 p.m.) alle informatie opvragen. Dit kan ook via internet ([www.ns.nl](http://www.ns.nl)) of [www.ovr.nl](http://www.ovr.nl)).

## Aanreizen per auto

Parkeren kan bij alle vier de vertrekstations van ICE International (Amsterdam, Duivendrecht, Utrecht en Arnhem). Met gebruik van uw ICE International-ticket kunt u profiteren van gunstige tarieven. Prijswijzigingen voorbehouden.

## Amsterdam Centraal

Direct voor station Amsterdam Centraal vindt u de ANWB Parking Amsterdam Centraal. Met een kortingsbiljet kunnen ICE International-reizigers profiteren van een korting van 10% op de normale parkeertarieven. Dit kortingsbiljet is verkrijgbaar op vertoon van uw Treinticket bij het verkooppunt van NS Internationaal op Amsterdam Centraal. Bij het betalen bij de ANWB Parking dient u zowel uw parkeerkaartje als kortingsbiljet te tonen. Parkeertarief: € 3,- per uur, dagtarief, € 33,-. ANWB Parking Amsterdam is 24 uur per dag geopend.

## Duivendrecht

Station Duivendrecht biedt enkele (gratis) parkeerplaatsen. Ook kunt u parkeren bij station Amsterdam Bijlmer in Transferium ArenA. De tram of metro brengt u binnen enkele minuten naar station Duivendrecht. Tarief: € 1,50 per uur, dagtarief € 14,50. 24 uur per dag geopend.

## Utrecht Centraal

Direct naast het station aan de Jaarbeurszijde vindt u Parkeergarage Jaarbeursplein. Op vertoon van uw Treinticket kunt u bij ieder binnenlands NS-loket op Utrecht Centraal een parkeerkaart verkrijgen. Tarief: € 3,50 per dag. 24 uur per dag geopend.

## Arnhem

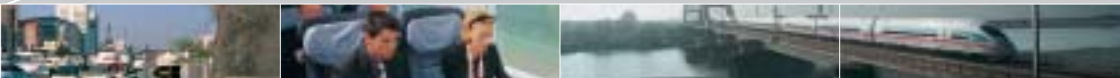
Direct voor station Arnhem vindt u parkeergarage Centraal. Tarief: € 1,60 per uur, dagtarief € 9,-. Openingstijden: ma t/m vr 06.00 t/m 02.00 uur, za 07.00 t/m 02.00 uur, zo 08.00 t/m 02.00 uur.

## Aanreizen per auto naar overige stations

Wanneer u wilt parkeren bij andere stations dan de opstapstations van ICE International biedt Q-Park gunstige tarieven voor treinreizigers op tientallen stations in Nederland. Bel 0900 44 66 880 (€ 0,45 p.m.) of kijk op [www.q-park.nl](http://www.q-park.nl)

# Dienstregeling

Geldig t/m 11 december 2004



| Amsterdam-Köln-Frankfurt (Main)  |   |                   |                   |                   |       |       |       |       |       |
|----------------------------------|---|-------------------|-------------------|-------------------|-------|-------|-------|-------|-------|
| ICE                              |   | 121 <sup>2)</sup> | 123 <sup>3)</sup> | 105 <sup>4)</sup> | 125   | 127   | 129   | 221   | 223   |
| Amsterdam Centraal <sup>1)</sup> | V | 7 05              | 7 05              | 7 55              | 11 07 | 13 07 | 15 07 | 17 05 | 19 07 |
| Duivendrecht                     | V | 7 16              | 7 16              | 8 05              | 11 19 | 13 19 | 15 19 | 17 16 | 19 19 |
| Utrecht Centraal                 | V | 7 42              | 7 42              | 8 30              | 11 42 | 13 42 | 15 42 | 17 42 | 19 42 |
| Arnhem                           | V | 8 14              | 8 14              | 9 03              | 12 14 | 14 14 | 16 14 | 18 14 | 20 14 |
| Oberhausen Hbf                   | A | 8 58              | 8 58              | 9 58              | 12 58 | 14 58 | 16 58 | 18 58 | 20 58 |
| Duisburg Hbf                     | A | 9 05              | 9 05              | 10 05             | 13 05 | 15 05 | 17 05 | 19 05 | 21 05 |
| Düsseldorf Hbf                   | A | 9 20              | 9 17              | 10 17             | 13 17 | 15 17 | 17 17 | 19 17 | 21 17 |
| Köln Deutz                       | A | 9 43              | -                 | -                 | -     | -     | -     | -     | -     |
| Köln Hbf                         | A | -                 | 9 41              | 10 41             | 13 41 | 15 41 | 17 41 | 19 41 | 21 41 |
| Siegburg                         | A | -                 | -                 | 11 10             | -     | -     | -     | -     | -     |
| Frankfurt Flughafen              | A | 10 44             | 10 43             | 11 50             | 14 44 | 16 44 | 18 44 | 20 44 | 22 44 |
| Frankfurt (Main) Hbf             | A | 11 01             | 11 01             | -                 | 15 01 | 17 01 | 19 01 | 21 01 | 23 01 |

| Frankfurt (Main)-Köln-Amsterdam  |   |       |       |       |       |                   |       |                   |
|----------------------------------|---|-------|-------|-------|-------|-------------------|-------|-------------------|
| ICE                              |   | 222   | 220   | 128   | 126   | 106 <sup>6)</sup> | 122   | 120 <sup>5)</sup> |
| Frankfurt (Main) Hbf             | V | 7 00  | 9 00  | 11 00 | 13 00 | -                 | 17 00 | 19 00             |
| Frankfurt Flughafen              | V | 7 15  | 9 15  | 11 15 | 13 15 | 16 09             | 17 15 | 19 15             |
| Siegburg                         | V | -     | -     | -     | -     | 16 48             | -     | -                 |
| Köln Hbf                         | V | 8 18  | 10 18 | 12 18 | 14 18 | 17 18             | 18 18 | 20 18             |
| Köln Deutz                       | V | -     | -     | -     | -     | -                 | -     | -                 |
| Düsseldorf Hbf                   | V | 8 39  | 10 39 | 12 39 | 14 39 | 17 39             | 18 39 | 20 39             |
| Duisburg Hbf                     | V | 8 54  | 10 54 | 12 54 | 14 54 | 17 54             | 18 54 | 20 54             |
| Oberhausen Hbf                   | V | 9 01  | 11 01 | 13 01 | 15 01 | 18 01             | 19 01 | 21 01             |
| Arnhem                           | A | 9 48  | 11 48 | 13 48 | 15 48 | 18 48             | 19 48 | 21 48             |
| Utrecht Centraal                 | A | 10 21 | 12 21 | 14 21 | 16 23 | 19 21             | 20 21 | 22 21             |
| Duivendrecht                     | A | 10 41 | 12 41 | 14 41 | 16 44 | 19 41             | 20 41 | -                 |
| Amsterdam Centraal <sup>1)</sup> | A | 10 52 | 12 52 | 14 52 | 16 55 | 19 52             | 20 52 | 22 52             |

<sup>1</sup> Geen vertrek uit Amsterdam Centraal op 30/04/2004

<sup>2</sup> ICE 121 rijdt ma t/m vr, niet op 25-26/12/2003 en niet op 1/1/2004

<sup>3</sup> ICE 123 rijdt op za en zo, niet op 25-26/12/2003 en niet op 1/1/2004, stopt op zondagen niet in Duivendrecht

<sup>4</sup> Geen aankomst in Amsterdam Centraal op 30/04/2004

<sup>5</sup> Niet op 25-26/12/2003 en 1/1/2004

## Naar en van Basel

<sup>a</sup> Rijdt door naar Mannheim Hbf. (A 12:24), Karlsruhe Hbf. (A 12:58), Baden Baden Hbf. (A 13:14), Freiburg Hbf. (A 14:02), Basel Bad (A 14:38) en Basel SBB (A 14:46)

<sup>b</sup> Rijdt vanaf Basel SBB (V 13:13), Basel Bad (V 13:21), Freiburg Hbf. (V 13:56), Baden Baden Hbf. (V 14:42), Karlsruhe Hbf. (V 15:01) en Mannheim Hbf. (V 15:35)

## NIEUWE TIJDEN NIEUW VERVOER

Zeven keer per dag brengt ICE International u in minder dan 4 uur van Amsterdam naar Frankfurt. Vanuit Frankfurt kunt u eenvoudig verder reizen naar bestemmingen in Zuid-Duitsland en Oostenrijk. Sneller en comfortabeler kan niet! En sinds december 2003 kunt u ook op topsnelheid naar Zwitserland!

ICE International rijdt dan dagelijks rechtstreeks vanaf Amsterdam naar Basel, via de hogesnelheidslijn tussen Keulen en Frankfurt Flughafen. In Basel kunt u overstappen op rechtstreekse treinen naar vrijwel alle belangrijke Zwitserse bestemmingen.

Tussen Keulen en Frankfurt ervaart u wat ICE International werkelijk betekent.

Op het speciaal aangelegde hogesnelheidstraject behaalt de trein een snelheid van 300 km/u. Langs snelwegen, door tunnels, over bruggen: daar kan geen auto tegenop. Zelfs vliegen duurt langer!



in samenwerking met

**Die Bahn**

