

Geldig van 14 december 2003 t/m 11 december 2004

Amsterdam - Antwerpen - Brussel

Met de Beneluxtrein naar België



Beneluxtrein Comfortabel naar Antwerpen en Brussel



Antwerpen en Brussel

De rood-gele internationale Beneluxtrein rijdt van Amsterdam naar Brussel en brengt de steden Antwerpen en Brussel plezierig dichtbij. Elk uur van de dag kunt u instappen op Amsterdam Centraal, Schiphol, Den Haag HS, Rotterdam Centraal, Dordrecht of

Roosendaal. De Beneluxtrein rijdt dagelijks maar liefst 15 x tussen Amsterdam en Brussel v.v. In België stopt deze trein in Antwerpen Berchem (op zaterdag en zondag bovendien in Antwerpen Centraal), Mechelen en Brussel Noord, Brussel Centraal en Brussel Zuid/Midi. Een zitplaats reserveren is niet nodig, u kunt dus gewoon instappen.

De reistijd van Amsterdam naar Antwerpen bedraagt ruim 2 uur en naar Brussel iets minder dan 3 uur.

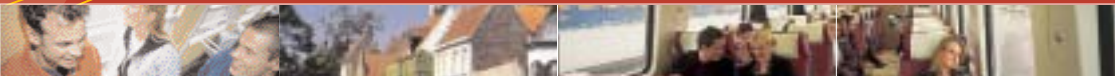
Steeds meer comfort

De rijtuigen van de Beneluxtrein worden stuk voor stuk gerenoveerd. In de loop van 2004 is de renovatie voltooid. De fauteuils zijn zeer comfortabel en er is in het rijtuig airconditioning aanwezig. De vernieuwde rijtuigen hebben bovendien in de 1e klas 220V aansluitingen zodat u tijdens uw reis uw laptop onbeperkt kunt gebruiken.

Onderweg verstrekt de minibar onder andere koffie, thee, frisdranken, bier, wijn, sandwiches en diverse andere snacks. De Beneluxtrein is zowel in Nederland als in België een niet-roken-trein.



Diverse bestemmingen



Gent, Brugge en de Belgische kust

De steden Gent en Brugge en de Belgische kust zijn na een korte overstap in Antwerpen goed te bereiken. U reist per Beneluxtrein naar Antwerpen, waar u overstapt op de trein die u verder naar Gent, Brugge of Oostende brengt. Vanuit Oostende zijn de overige kustplaatsen gemakkelijk te bereiken. Vanuit Amsterdam naar Gent, Brugge en Oostende bedraagt de reistijd respectievelijk 3 uur, 3 uur en 30 minuten en 3 uur en 45 minuten.

Ardennen en Luxemburg

Reist u naar de Ardennen of Luxemburg dan stapt u over op station Brussel-Noord. U reist in 50 minuten verder naar Namen, in 1 uur en 30 minuten naar Dinant en in 3 uur naar Luxemburg stad. Overstaptijd in Brussel voor Namen en Dinant is 10 minuten en voor Luxemburg 40 minuten.

Parijs en Londen

In Brussel Zuid/Midi sluit de Beneluxtrein aan op de hogesnelheidstreinen naar Parijs (Thalys) en Londen (Eurostar). De reistijd van Brussel naar Parijs met Thalys bedraagt slechts 1 uur en 25 minuten. Met de Eurostar reist u vanuit Brussel in 2 uur en 20 minuten naar hartje Londen.

Kijk voor meer toeristische informatie voor België op:

www.belgie-toerisme.net

www.toerisme-vlaanderen.nl

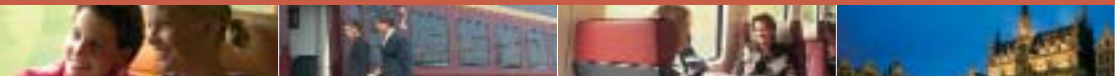
www.brussel.nl

Kijk voor complete arrangementen (trein+hotel) op:

www.railaway.nl



Dienstregeling



Amsterdam - Antwerpen - Brussel

Amsterdam Centraal	V			6.23		19.23	20.23	21.23
Schiphol	V			6.40		19.40	20.40	21.40
Den Haag HS	V			7.05		20.05	21.05	22.05
Rotterdam Centraal	V	5.24	6.24	7.24	en	20.24	21.24	22.24
Dordrecht	V	5.38	6.38	7.38	verder	20.38	21.38	22.38
Roosendaal	V	6.01	7.01	8.03	ieder uur	21.03	22.03	23.01
Antwerpen Berchem*	A	6.29	7.29	8.29	tot	21.29	22.29	23.30
Mechelen	A	6.48	7.50	8.48		21.48	22.48	
Brussel-Noord	A	7.07	8.05	9.05		22.05	23.05	
Brussel-Centraal	A	7.12	8.11	9.10		22.11	23.11	
Brussel-Zuid/Midi	A	7.16	8.15	9.14		22.14	23.14	

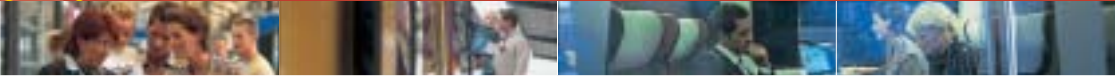
Brussel - Antwerpen - Amsterdam

Brussel-Zuid/Midi**	V	6.46	7.45	8.46		20.46	21.46	22.46
Brussel-Centraal	V	6.49	7.48	8.49		20.49	21.49	22.49
Brussel-Noord	V	6.55	7.55	8.55		20.55	21.55	22.55
Mechelen	V	7.11	8.11	9.11	en	21.11	22.11	23.11
Antwerpen Berchem	V	7.28	8.28	9.28	verder	21.28	22.28	23.28
Roosendaal	A	7.57	8.57	9.57	ieder uur	21.57	22.57	23.57
Dordrecht	A	8.24	9.24	10.24	tot	22.24	23.24	0.24
Rotterdam Centraal	A	8.38	9.38	10.38		22.38	23.38	0.38
Den Haag HS	A	8.57	9.57	10.57		22.57		
Schiphol	A	9.22	10.22	11.22		23.22		
Amsterdam Centraal	A	9.38	10.38	11.38		23.38		

* In het weekend en op feestdagen stopt de Beneluxtrein bovendien in Antwerpen Centraal (aankomst 32 minuten na ieder uur). Door deze extra stop komen de treinen 16 minuten later aan in Antwerpen Berchem, 12 minuten later in Mechelen en 9 minuten later in Brussel-Noord, -Centraal en -Zuid/Midi.

** Vanuit Brussel-Zuid/Midi vertrekken de treinen 9 minuten eerder in het weekend en op feestdagen, waardoor de vertrektijden vanaf Brussel-Centraal, -Noord, Mechelen en Antwerpen ook vervroegd zijn.

Meer informatie op www.ns.nl of bij uw verkooppunt.



Maastricht - Brussel

Maastricht	V	6.09	7.09	en	21.09	22.09
Luik/Liège	A	6.41	7.41	verder	21.41	22.41
Luik/Liège	V	6.58	7.58	ieder uur	21.58	23.08
Brussel-Zuid/Midi	A	8.07	9.07	tot	23.07	0.37

Brussel - Maastricht

Brussel-Zuid/Midi	V	5.52	6.52	en	20.52	21.52
Luik/Liège	A	7.05	8.02	verder	22.02	23.02
Luik/Liège	V	7.19	8.19	ieder uur	22.19	23.19
Maastricht	A	7.50	8.50	tot	22.50	23.50

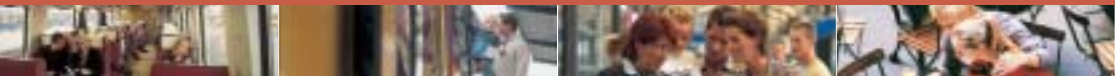
Antwerpen - Gent/Brugge/Oostende

Antwerpen Berchem	V	6.42	7.42	en	19.42	21.42
Gent St Pieters	V	7.29	8.29	verder	20.29	22.32
Brugge	V	7.58	8.58	ieder uur	20.58	23.00
Oostende	A	8.13	9.13	tot	21.13	23.13

Gent/Brugge/Oostende - Antwerpen

Oostende	V	5.45	6.43	en	20.47	21.47
Brugge	V	6.00	6.59	verder	21.03	22.03
Gent St Pieters	V	6.31	7.31	ieder uur	21.31	22.31
Antwerpen Berchem	A	7.18	8.18	tot	22.18	23.26

Aantrekkelijke tarieven



Een voordelig dagje treinen met het Superdagretour

Met het Superdagretour krijgt u 40% korting op uw retour naar de Belgische steden. De enige voorwaarde is dat u na 09.00 uur vertrekt. Deze beperking geldt niet in het weekend of op feestdagen en in de maanden juli en augustus.

Supervoordelig weekendje weg: Weekendretour

Met het supervoordelige Weekendretour naar de mooiste steden in België. U reist met 40% korting van en naar België. U vertrekt op vrijdag, zaterdag of zondag en komt op zaterdag of zondag weer terug.

Flexibiliteit met het Basistarief

Is flexibiliteit voor u van belang? Dan kiest u voor het basistarief, hiermee is uw ticket 2 maanden geldig vanaf de dag van afgifte. U kunt reizen op ieder gewenst ogenblik.

Benelux-Railrunner; hét voordelige treinkaartje voor uw kinderen

Kinderen tot 4 jaar reizen gratis. Het Railrunnertarief geldt voor kinderen van 4 t/m 11 jaar. Dit komt neer op € 4,- per enkele reis en € 8,- per retourticket. Alleenreizende kinderen betalen 50% van het basistarief voor volwassenen.

Jongeren tarief

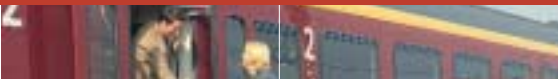
Er is ook een speciale jongeren tarief (t/m 25 jaar). Deze zijn zowel als enkele reis en retour verkrijgbaar, zijn twee maanden geldig en geven ongeveer 25% korting op de in deze brochure vermelde basistarieven. Vraag bij uw verkooppunt naar de speciale voorwaarden.

Fiets of hond meenemen?

Het is mogelijk om uw fiets mee te nemen. Hiervoor betaalt u € 12,- per fiets per enkele reis.

Voor uw hond betaalt u een speciaal tarief, vraag naar de tarieven en exacte voorwaarden bij uw verkooppunt.





Retourtarieven naar Antwerpen

Vanuit	Weekendretour		Basistarief	
	Superdagretour		2e klas	1e klas
	2e klas	1e klas		
Amsterdam	32,80	49,20	54,40	81,60
Rotterdam	19,80	29,80	32,80	49,20
Utrecht	28,40	42,80	47,20	70,80

Retourtarieven naar Brussel

Vanuit	Weekendretour		Basistarief	
	Superdagretour		2e klas	1e klas
	2e klas	1e klas		
Amsterdam	39,00	58,40	64,80	97,20
Rotterdam	26,00	39,00	43,20	64,80
Utrecht	34,60	52,00	57,60	86,40

Retourtarieven naar Gent

Vanuit	Weekendretour		Basistarief	
	Superdagretour		2e klas	1e klas
	2e klas	1e klas		
Amsterdam	40,60	60,60	67,20	100,80
Rotterdam	27,60	41,20	45,60	68,40
Utrecht	36,20	54,20	60,00	90,00

Retourtarieven naar Brugge

Vanuit	Weekendretour		Basistarief	
	Superdagretour		2e klas	1e klas
	2e klas	1e klas		
Amsterdam	45,80	68,60	76,00	114,00
Rotterdam	32,80	49,20	54,40	81,60
Utrecht	41,40	62,20	68,80	103,20



Tickets

Mocht u na het lezen van deze brochure nog vragen hebben of een ticket willen kopen, dan kunt u een keuze maken uit de onderstaande mogelijkheden.

De kaartautomaat: ook voor tickets naar België

Op vrijwel ieder NS Station in Nederland kunt u bij de kaartautomaat (met aanraakscherm) terecht voor tickets naar de belangrijkste Belgische bestemmingen.

De volgende kaartsoorten zijn verkrijgbaar:

Enkele reis, Retour (Dagretour, Superdagretour en Weekendretour) en tickets voor jongeren, kinderen, fiets of hond.

U betaalt bij de kaartautomaat snel, gemakkelijk en veilig per pinpas of chipkaart. De kaartautomaat is vooral heel geschikt voor last-minute aankopen, zodat u direct daarna in de trein kunt stappen.

Verkooppunten NS Binnenland *)

Op ieder NS verkooppunt zijn internationale treintickets te koop naar de belangrijkste Belgische bestemmingen.

Teleservice NS Internationaal *)

U kunt uw internationale treinticket telefonisch boeken bij Teleservice NS Internationaal via 0900-9296 (€ 0,35 p.m.).

Verkooppunten NS Internationaal *)

Voor een persoonlijk reisadvies en boekingen kunt u terecht bij een van de verkooppunten van NS Internationaal op de volgende stations: Amsterdam Centraal, Arnhem, Den Haag Centraal, Den Haag HS, Eindhoven, Groningen, Leiden Centraal, Rotterdam Centraal, Schiphol en Utrecht Centraal.

Meer informatie? Internet: www.ns.nl

Op de site van NS vindt u uitgebreide informatie over treinreizen naar België en andere bestemmingen in Europa. Surf naar www.ns.nl

*) In de loop van 2004 is het mogelijk dat er bij de Verkooppunten van NS Binnenland of NS Internationaal of Teleservice NS Internationaal boekingskosten in rekening worden gebracht.

Alle informatie, tarieven en dienstregelingen in deze brochure zijn onder voorbehoud van wijzigingen.

